
VENTILÁTORY
Domácnosť a komerčné priestory



**Inštaláčno - užívateľský
návod**



CA VO

100, 125, 150, 200, 250, 315 (D, Q)



POPIS

Pred inštaláciou a pripojením výrobku si pozorne prečítajte tieto pokyny. Firma Vortice odmieta akúkoľvek zodpovednosť za prípadné zranenia osôb alebo škody na majetku spôsobené nedodržaním pokynov, uvedených v tomto návode. Dodržiavaním pokynov zabezpečíte dlhodobú životnosť výrobku a jeho elektrickú a mechanickú spoľahlivosť. Návod si starostlivo uschovajte.

Spotrebič, ktorý ste si zakúpili, je výrobok firmy Vortice špičkovej technológie. Tento odsávací potrubný ventilátor s axiálnym výfukom je určený na odsávanie resp. prívod vzduchu v malých, stredne veľkých alebo veľkých miestnostiach. Je vyrobený zo samohášacieho plastu s vlastnosťami V0. Motor má guľôčkové ložiská, čo zaručuje bezproblémovú prevádzku počas 30 000 hodín a trvalú, nízku úroveň hlučnosti. Vzhľadom na to, že výrobok je chránený proti striekajúcej vode (krytie IPX4), hodí sa do priestorov s vysokou vlhkosťou.

Použité značky:

VO - plastové opláštenie ventilátora

Q - znížená hlučnosť zariadenia

D - dvojrýchlostný motor

UPOZORNENIE



Dodržiavanie nasledujúcich pokynov zabráni zraneniu užívateľa.

- Tento výrobok nepoužívajte na iné účely, ako sú uvedené v tomto návode.
- Po rozbalení zariadenie skontrolujte, či nie je poškodené: v prípade pochybností sa ihneď obráťte na autorizované servisné stredisko Vortice. Baliaci materiál (plastové sáčky, polystyrénové peny, skrutky a pod.) uschovajte mimo dosahu detí.
- Používanie akéhokoľvek elektrického spotrebiča zahŕňa dodržiavanie niekoľkých základných pravidiel:
 - nedotýkajte sa zariadenia mokrými alebo vlhkými rukami
 - neobsluhujte zariadenie, keď ste bosý
 - zariadenie nesmú obsluhovať neploleté osoby
- Ak sa rozhodnete zariadenie dlhšiu dobu nepoužívať, odpojte ho od elektrickej siete a uložte mimo dosahu detí.
- Nepoužívajte prístroj v prostredí s horľavými látkami alebo výparmi ako alkohol, pesticídy atď.
- Nekladte na zariadenie ťažké predmety ani naňho nesadajte.



Dodržiavanie nasledujúcich pokynov zabráni poškodeniu výrobku.

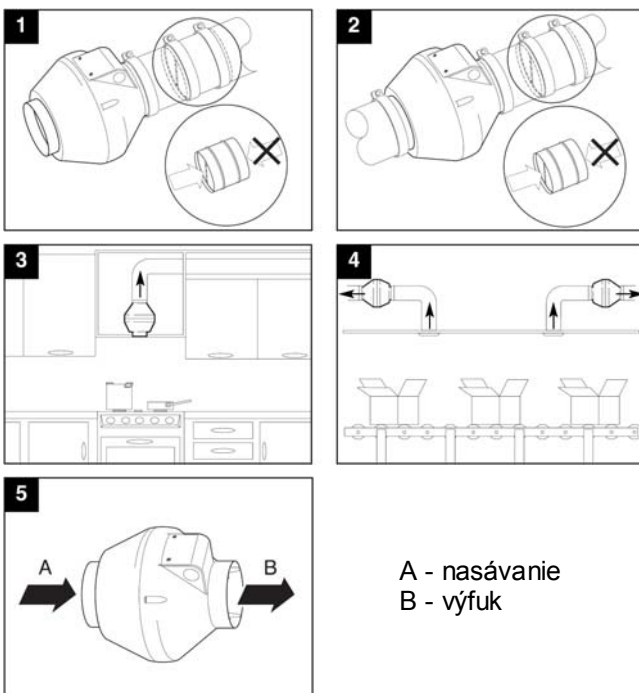
- Zariadenie žiadnym spôsobom neupravujte.
- Zariadenie nevystavujte nepriaznivým vplyvom počasia (dážď, slnko atď.)
- Zariadenie pravidelne kontrolujte. V prípade zistenia poruchy prístroj nepoužívajte a ihneď sa obráťte na autorizované servisné stredisko Vortice. Ak je nutná oprava, vyžadujte len originálne náhradné diely Vortice.
- Ak zariadenie spadne alebo bolo vystavené silnému úderu, nechajte ho skontrolovať v autorizovanom servisnom stredisku Vortice.
- Inštaláciu zariadenia smie prevádzať len kvalifikovaná osoba.
- Čistenie vnútornej časti zariadenia smie vykonávať len kvalifikovaná osoba. (obr. 22, 23, 24)
- Prístroj ani jeho časť neponárajte do vody. (obr. 24)
- Prístroj sa nemusí uzemňovať, pretože má dvojitú izoláciu.
- Elektrická sieť, ku ktorej je zariadenie pripojené, musí byť v súlade s platnými predpismi.
- Elektrická sieť resp. zástrčka, na ktorú pripojíte zariadenie, musí byť dimenzovaná na maximálny výkon zariadenia.
- Pri inštalácii je potrebný viacpólový vypínač so vzdialenosťou medzi kontaktmi aspoň 3 mm.
- Hlavný vypínač prístroja vypnite:
 - a) ak zistíte poruchu chodu zariadenia,
 - b) ak sa rozhodnete prístroj vyčistiť,
 - c) ak sa rozhodnete prístroj nepoužívať počas dlhšej doby.
- Aby bola prevádzka zariadenia efektívna, je potrebné zaistiť prívod vzduchu do miestnosti. Ak už existuje v obsluhovanej miestnosti spaľovacie zariadenie (napr. ohrievač vody alebo plynový sporák), ktoré nie je vybavené vyváženým dymovým kanálom, zabezpečte dostatočný prívod vzduchu do miestnosti, primeraný správnej funkcii spaľovacieho zariadenia a ventilátora.
- Prístroj je vhodný na odsávanie vzduchu priamo do vonkajšieho prostredia alebo do samostatného potrubia (určeného len pre toto zariadenie).
- Modely D (Dual) majú motor chránený tepelnou ochranou. Ostatné modely majú motor chránený tepelnou poistkou s ručným resetom. V prípade výpadku poistky odpojte napájanie a po odstránení poruchy ho znovu pripojte.
- Nezakrývajte a neupchávajte saciu ani výfukovú mriežku zariadenia, aby vzduch mohol voľne prúdiť.
- Zariadenie nesmie byť využívané na spúšťanie ohrievačov vody, pecí a pod. a taktiež na odťah horúcich spalín z týchto zariadení.

- Maximálna pracovná teplota okolia je:
CA 100 V0 D, 125 V0 D, 150 V0 D,
200 V0 D Q – max. 50 °C
CA 200 V0, 250 V0, 315 V0 – max. 55 °C

Poznámka: Ak k nasávaciemu otvoru zariadenia nie je pripojené potrubie (voľné nasávanie) a je inštalované vo výške menej ako 2,3m, je nutné namontovať na nasávaciu stranu ochrannú mriežku.

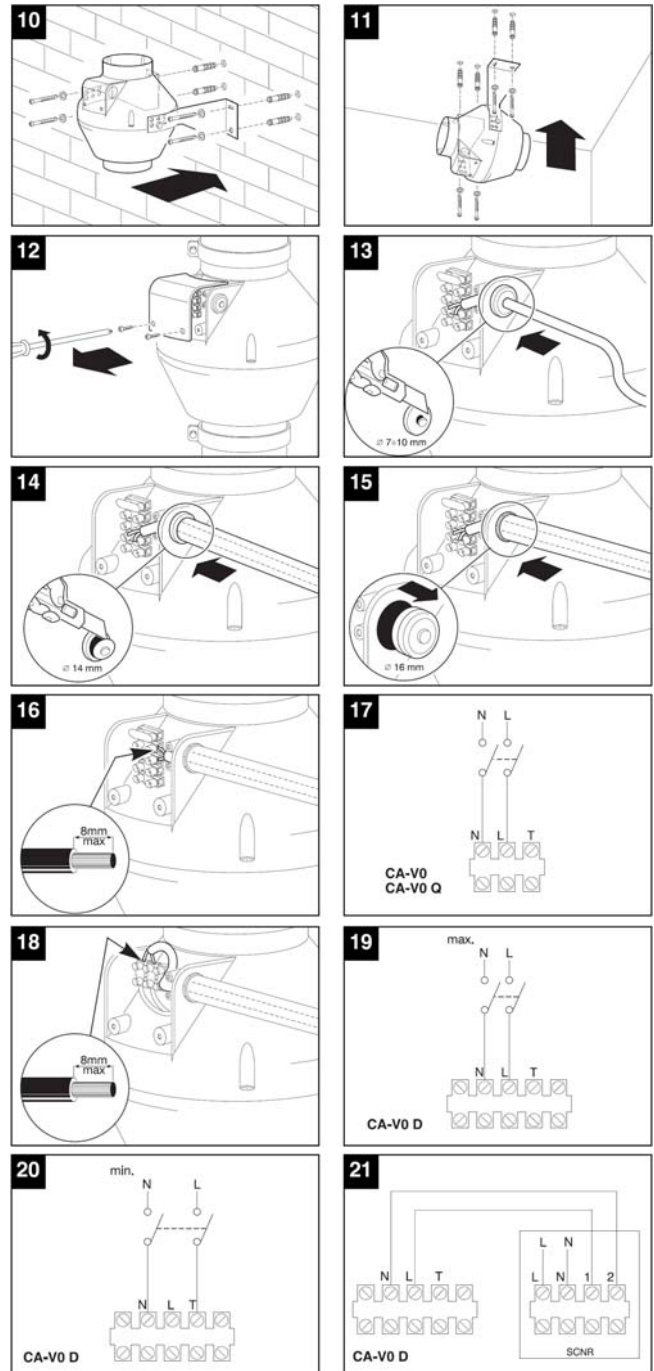
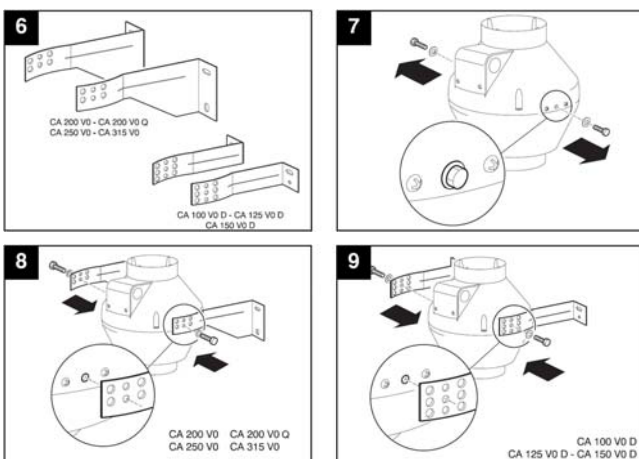
INŠTALÁCIA

PRÍKLAD UMIESTNENIA VENTILÁTORA



INŠTALÁCIA VENTILÁTORA

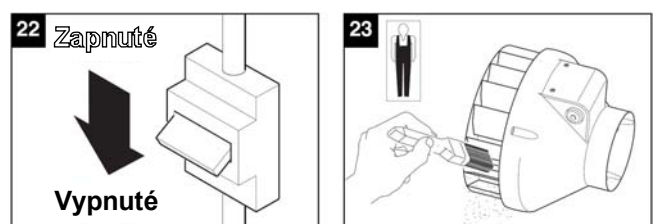
Údaje elektrickej siete sa musia zhodovať s údajmi, ktoré sú uvedené na štítku (A).

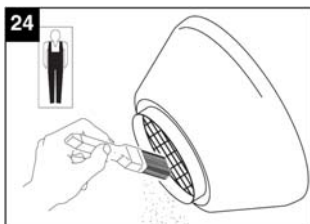


ÚDRŽBA

Pred čistením je nutné odpojiť zariadenie od elektrickej siete.

Od prachu zariadenie očistíte jemným štetcom. Jednotlivé časti čistíte jemnou handričkou namočenou vo vlažnej vode s malým množstvom saponátu. Ventilátor nikdy nenamáčajte do vody.





PRÍSLUŠENSTVO - SADY

Ochranná mriežka



Spätná klapka



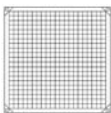
Objímka na potrubie



Gravitačná mriežka



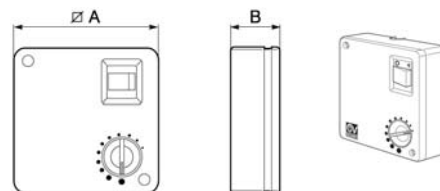
Ochranná sieť



Pevná mriežka

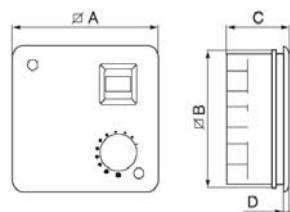


Elektronický regulátor otáčok C 1.5, C 2.5, SCNR, SCNR/M; nereverzibilný



model	A	B
SCNR	120	43

KIT SCB - sada na zabudovanie regulátora do steny



model	A	B	C	D
KIT SCB	142	135	59,5	4,5

PRED TÝM, NEŽ ZAVOLÁTE SERVIS

PORUCHA	MOŽNÁ PRÍČINA	RIEŠENIE
Vysoká hlučnosť.	Nerovnováha rotora.	Vymeňte motor.
Ventilátor sa nezapol.	Porucha motora.	Vymeňte motor.
	Chybný kondenzátor.	Vymeňte kondenzátor.
	Chybné pripojenie regulátora otáčok.	Skontrolujte inštaláciu.
	Chybný kontakt na svorkovnici.	Odpojte zariadenie od zdroja el. energie, zložte kryt elektrickej skrinky a skontrolujte zapojenie vodičov.
Ventilátor sa zastavil.	Upchané potrubie.	Odpojte zariadenie od zdroja el. energie, vyčistite potrubie a zariadenie znovu zapojte.
	Príliš dlhé potrubie, resp. príliš veľa ohybov alebo filtrov.	Skráťte potrubie. Namontujte výkonnejší model.
	Chybný kondenzátor.	Vymeňte kondenzátor.

Predajca



Ochrana životného prostredia

Európska smernica 2002/96/EU stanovuje:

Symbol preškrtnutého odpadkového koša v užívateľskom návode, alebo na balení výrobku znamená, že daný produkt nesmie byť likvidovaný spolu s komunálnym odpadom.

Spotrebiteľ je povinný likvidovať elektrické a elektronické zariadenia označené symbolom preškrtnutého odpadkového koša prostredníctvom špecializovaných zberných miest určených vládou alebo miestnymi orgánmi.

Recykláciou, alebo inými formami využitia starých prístrojov, prispievate k ochrane vášho životného prostredia.